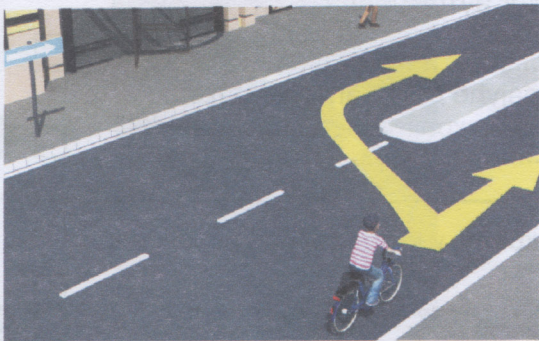


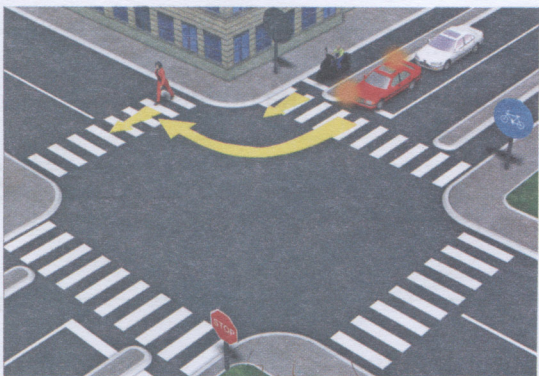
1. У ситуацији на слици, возач бицикла се креће:
- а) прописно
 - б) непрописно **4**
 - ц) прописно, ако се креће што ближе десној ивици коловоза

2. Бициклом у саобраћају на јавном путу не сме управљати дете млађе од:
- а) 7 година
 - б) 9 година
 - ц) 12 година **4**



3. Возач бицикла у ситуацији на слици, сме обилазити пешачко острво :
- а) само са леве стране
 - б) само са десне стране
 - ц) било са леве, било са десне стране **4**

4. Возач бицикла не сме да се креће бициклистичком стазом брзином већом од:
- а) 25 km/h
 - б) 30 km/h
 - ц) 35 km/h **3**



5. Пешак прелази преко коловоза у ситуацији на слици, на обележеном пешачком прелазу:
- а) прописно
 - б) непрописно
 - ц) дужан је да стане и пропусти црвени путнички аутомобил **4**

6. У ситуацији на истој слици, црвени путнички аутомобил:
- а) има првенство пролаза у односу на пешака и возача бицикла
 - б) дужан је да пропусти само пешака
 - ц) дужан је да пропусти и пешака и возача бицикла **3**

7. Ако је на бициклу уграђено посебно седиште, прилагођено величини детета и чврсто спојено са бициклом, возач бицикла старији од 18 година:
- а) може на бициклу превозити дете до девет година старости
 - б) не сме превозити дете до шест година старости
 - ц) може на бициклу превозити дете до осам година старости **3**



www.ams.co.rs
 Кориснички центар: 0800 009 009
 Централа: 011 30 84 900

8. Посебно уређен део пута поред коловоза намењен првенствено за кретање пешака назива се:

- а) коловозна трака
- б) тротоар
- ц) бициклическа стаза

2



9. Пешак се креће, у ситуацији на слици путем на коме је његово кретање:

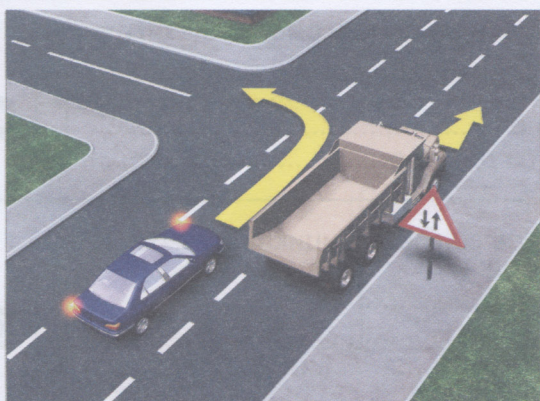
- а) дозвољено
- б) забрањено
- ц) дозвољено, ако се креће уз леву ивицу коловоза у смеру кретања

3

10. Пут којим се креће пешак, у ситуацији на истој слици назива се:

- а) некатегорисани пут
- б) аутопут
- ц) мотопут

2



11. Возач плавог путничког аутомобила, у ситуацији на истој слици скреће улево:

- а) непрописно
- б) прописно из одговарајуће саобраћајне траке
- ц) прописно, ако скреће из крајње леве саобраћајне траке

3

12. Пут којим се возила крећу, у ситуацији на истој слици има:

- а) једну коловозну траку
- б) две коловозне траке
- ц) три коловозне траке

3



13. У ситуацији на слици, пешак прелази на обележеном пешачком прелазу:

- а) прописно
- б) непрописно
- ц) када му је светлима на семафору прелаз забрањен

3

14. Возач мотоцикла на истој слици:

- а) има првенство пролаза у односу на пешака
- б) дужан је да пропусти и пешака и аутобус
- ц) дужан је да пропусти само аутобус

3



15. У ситуацији на слици возач бицикла:

- а) има првенство пролаза у односу на трамвај
- б) дужан је да пропусти трамвај
- ц) дужан је да пропусти и трамвај и сва возила која се крећу тим путем

3

16. Саобраћајни знак на путу којим се креће трамвај значи да је то:

- а) пут са првенством пролаза
- б) пружање пута са првенством пролаза
- ц) укрштање са путем са првенством пролаза

3



17. Возач црвеног путничког аутомобила у ситуацији на слици, претиче теретно возило на месту на коме је претицање:

- а) забрањено ознакама на коловозу
- б) дозвољено
- ц) забрањено правилима саобраћаја

4

18. Пешак у ситуацији на истој слици, креће се:

- а) прописно, уз десну ивицу коловоза
- б) непрописно
- ц) путем на коме је кретање пешацима забрањено

3



19. Возач бицикла у ситуацији на слици, скретање улево врши:

- а) непрописно
- б) прописно
- ц) прописно, ако скретање врши крећући се крајњом десном саобраћајном траком

3

20. Када се престројава из десне у леву саобраћајну траку, возач бицикла мора претходно:

- а) само одручити леву руку
- б) само погледати преко левог рамена
- ц) погледати преко левог рамена, затим одручити леву руку и тек тада вршити престројавање

3

21. Возач лаког трицикла за своје кретање може да користи:

- а) зауставну траку
- б) бицикличку траку
- ц) бицикличку стазу

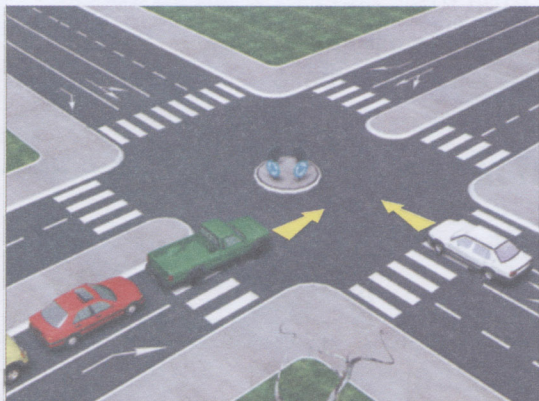
3



22. Према положају тела и руку полицијског службеника у ситуацији на слици, забрањен је пролаз возилима која му долазе:

- а) са бочних страна
- б) из правца у коме су окренута леђа, односно прса
- ц) са леве стране полицијског службеника

3



23. У ситуацији на слици првенство пролаза има:

- а) бели путнички аутомобил
- б) зелени и црвени путнички аутомобил
- ц) возило које се налази ближе раскрсници

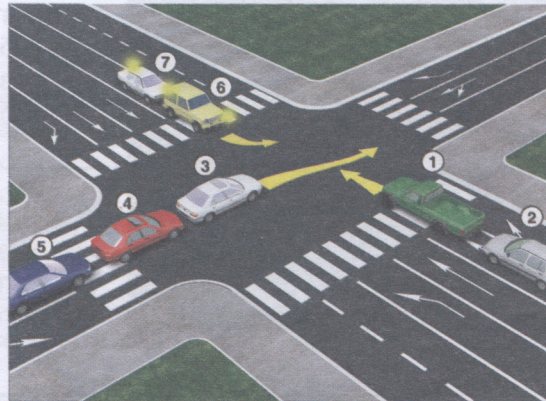
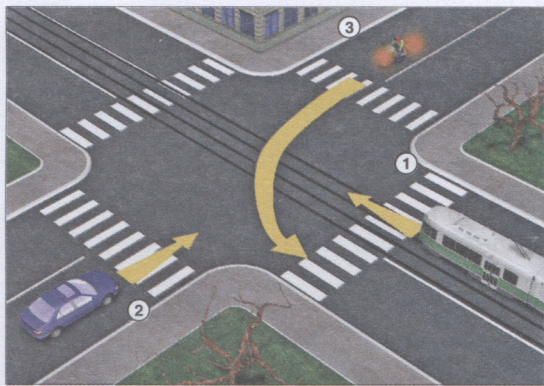
3

24. Првенство пролаза у ситуацији на истој слици, регулисано је:

- а) саобраћајним знаковима
- б) правилима саобраћаја
- ц) светлосним саобраћајним знаковима

3

25-26. У поља испод слике упиши бројеве који се налазе поред возила по редоследу проласка кроз раскрсницу:



1 2 3 4

1 2 3 4 5 6 7 4

27. У поља испод сваког саобраћајног знака уписати редни број који је испред описа њиховог значења.



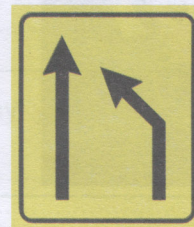
9 2



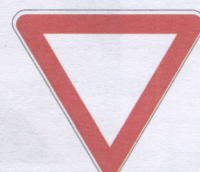
10 1



8 1



12 2



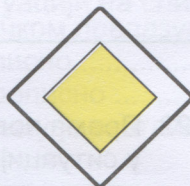
7 2



2 2



5 2



3 2



1 2



4 1

1. Место на коме се налази обележени пешачки прелаз
2. Забрана саобраћаја за бицикле
3. Пут са првенством пролаза
4. Зона школе
5. Сужење пута с десне стране
6. Пешачка зона

7. Укрштање са путем са првенством пролаза
8. Бицикличка стаза
9. Близина места на путу на коме се налази обележени пешачки прелаз
10. Зона 30
11. Забрана саобраћаја у једном смеру
12. Затварање саобраћајне траке

НАШИ ПРИЈАТЕЉИ!

(Стартни број, име и презиме)

(назив-разред/школа/екипа)

100 - Негативних Поена = УКУПНО Поена



CIP - Каталогизација у публикацији Народна библиотека Србије, Београд

ISBN: 978-86-85337-92-5 COBISS.SR-ID 128269324