

**Пажљиво прочитај и запамти!**



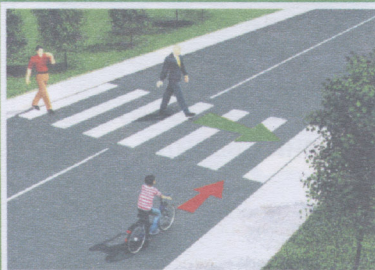
- За своје кретање пешак користи тротоар или другу површину намењену за кретање пешака.



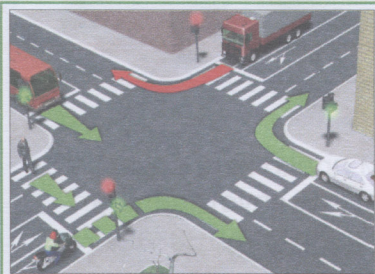
- Уколико се пешак креће по коловозу на путу ван насеља на коме не постоји тротоар или стаза за пешаке, пешак се креће коловозом ближе левој ивици коловоза у смеру кретања (у сусрет возилима).



- Када се коловозом креће више пешака, дужни су да се крећу један за другим, осим лица које води дете млађе од 7 година старости, користећи највише 1 m коловоза, рачунајући од ивице коловоза.



- Пешак је дужан да преко коловоза прелази пажљиво и најкраћим путем и на месту на коме постоји обележени пешачки прелаз.



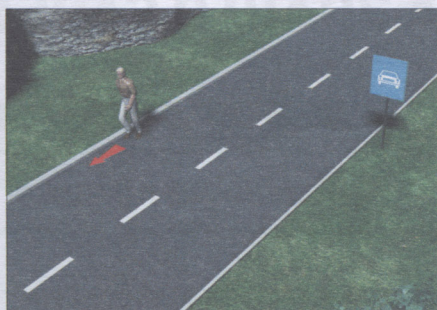
- На пешачком прелазу на коме је саобраћај пешака регулисан светлосним саобраћајним знацима, пешак је дужан да поступи у складу са тим знацима.  
 - Уколико саобраћај регулише полицијски службеник, онда пешак мора поступити по знацима које даје полицијски службеник.

**ТРАДИЦИЈА СИГУРНОСТИ**



[www.ams.co.rs](http://www.ams.co.rs)  
 Кориснички центар: 0800 009 009  
 Централа: 011 30 84 900

## ЗАБРАЊЕНО ЈЕ:



- кретање пешака,  
бицикла,  
мопеда,  
трицикла и  
четвороцикла:  
- аутопутем и  
- мотопутем.



аутопут



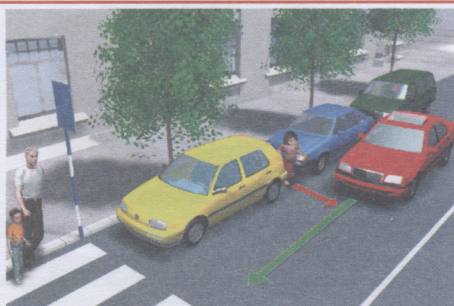
мотопут



- да приликом преласка преко коловоза пешак употребљава мобилни телефон, нити да користи слушалице на ушима.



- да дете млађе од 12 година седи на предњем седишту, без обзира што је ставило сигурносни појас.



- и веома опасно прелазити преко коловоза појављивањем између паркираних возила и ван обележеног пешачког прелаза.



- и веома опасно прелазити преко коловоза испред или иза аутобуса који се зауставио на стајалишту ради уласка и изласка путника.

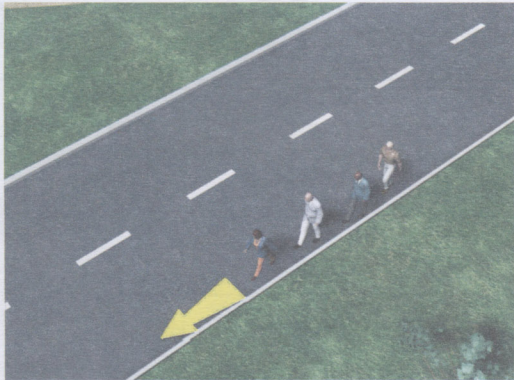


- прелазити преко коловоза када је на семафору укључено црвено светло или ако полицијски службеник регулише саобраћај, прелазити преко коловоза када он својим положајем тела, рукама или на други начин то забрањује.

## ТЕСТ

- пажљиво прочитај упутство -

Тест се ради тако што прво погледаш слику, прочиташ питање, а затим сва три понуђена одговора и тек тада стављаш знак  у квадратић где сматраш да је одговор тачан.



1. Пешаци се крећу коловозом у ситуацији на слици:

- а) непрописно .....  **2**  
б) прописно .....

2. Пешак који се по коловозу креће ноћу, на јавном путу ван насеља:

- а) мора бити осветљен или означен рефлектујућом материјом .....  **2**  
б) не мора бити осветљен или означен рефлектујућом материјом .....



3. У ситуацији на слици, пешак прелази преко коловоза на обележеном пешачком прелазу:

- а) прописно .....  **2**  
б) непрописно .....

4. У ситуацији на истој слици, пешаку је дозвољен прелаз преко коловоза на обележеном пешачком прелазу, када је на семафору за пешаке укључено:

- а) црвено светло .....  **2**  
б) зелено светло .....



5. Према положају полицијског службеника који регулише саобраћај, дозвољен је пролаз возилима и пешацима који долазе полицијском службенику:

- а) са бочних страна .....  **3**  
б) са предње и са задње стране .....

6. Када полицијски службеник регулише саобраћај на раскрсници, возачи и пешаци морају поступити по:

- а) саобраћајном знаку .....  **2**  
б) по знацима које даје полицијски службеник .....

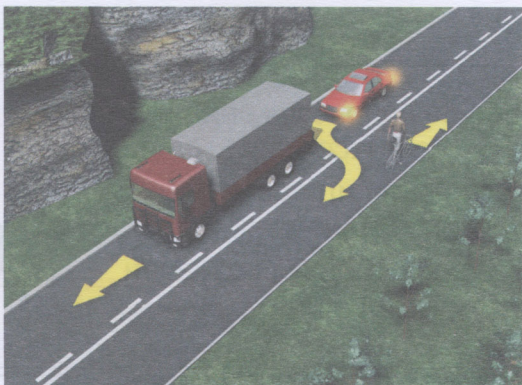


7. Пре него што ступи на обележени пешачки прелаз, пешак је:

- a) обавезан да се увери да то може да учини на безбедан начин .....  3
- b) није обавезан да се увери да то може да учини на безбедан начин .....

8. Када се пешак уверио да може безбедно да пређе преко коловоза и ступио на обележени пешачки прелаз, тада:

- a) нема првенство пролаза у односу на возила .....  2
- b) има првенство пролаза у односу на возила .....



9. У ситуацији на слици, пешак се креће коловозом:

- a) непрописно .....  2
- b) прописно .....

10. Пешак се креће у ситуацији на истој слици путем на коме је његово кретање:

- a) дозвољено .....  2
- b) забрањено .....

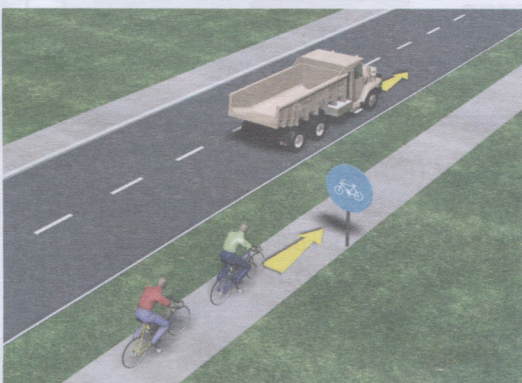


11. У ситуацији на слици, ова два возача мопеда или бицикала крећу се:

- a) прописно .....  2
- b) непрописно .....

12. Дете млађе од 12 година на јавним путевима у саобраћају:

- a) сме управљати самостално бициклом .....  2
- b) не сме управљати самостално бициклом .....



13. Бициклисти у ситуацији на слици крећу се:

- a) прописно .....  2
- b) непрописно .....

14. Стазом којом се крећу бициклисти у ситуацији на слици, пешаци се:

- a) смеју кретати .....  2
- b) не смеју кретати .....

### НАШИ ПРИЈАТЕЉИ!

име и презиме \_\_\_\_\_

разред, школа \_\_\_\_\_

место \_\_\_\_\_



укупно поена:

CIP - Каталогизација  
у публикацији  
Народна библиотека  
Србије, Београд

ISBN: 978-86-85337-92-5  
COBISS.SR-ID 128269324