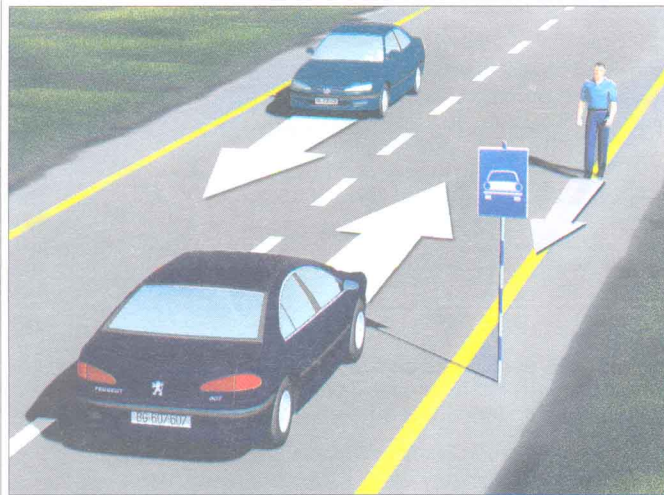




СМОТРА УЧЕНИКА ОСНОВНИХ ШКОЛА РЕПУБЛИКЕ СРБИЈЕ
"ШТА ЗНАШ О САОБРАЋАЈУ"

1

РЕПУБЛИЧКИ САВЕТ ЗА БЕЗБЕДНОСТ САОБРАЋАЈА НА ПУТЕВИМА СРБИЈЕ



15. Пешак се у ситуацији на слици креће
- а) прописно 3
 - б) непрописно 3



16. На путу резервисаном за саобраћај моторних возила, забрањено је кретање:
- а) само бициклима
 - б) само пешацима
 - в) бициклима, бициклима са мотором, запрежним возилима, пешацима и возилима која се не сматрају моторним возилима 3
 - г) бициклима, запрежним возилима, пешацима и возилима којесе не сматрају моторним возилима

3. Ако се на коловозу са две саобраћајне траке, у ситуацији као на слици, заустави возило намењено за превоз деце (аутобус), које је обележено знаком за превоз деце, возила која се крећу иза аутобуса, као и возила која том возилу долазе у сусрет другом саобраћајном траком
- а) дужна су да се зауставе док деца улазе и излазе из аутобуса
 - б) нису дужна су да се зауставе док деца улазе и излазе из аутобуса, већ да смањивши брзину наставе кретање поред аутобуса уз повећану опрезност 4



4. Док аутобус стоји на стајалишту, у ситуацији као на слици, путници који су изашли из аутобуса, а желе да пређу на другу страну коловоза
- а) могу коловоз прећи испред или иза аутобуса, док он још стоји на стајалишту
 - б) могу коловоз прећи у нивоу аутобуског стајалишта тек пошто се аутобус удаљи 4
 - в) морају коловоз прећи на обележеном пешачком прелазу
5. У ситуацији као на слици пешак може прећи коловоз на месту означеном зеленом стрелицом, ако се обележени пешачки прелаз са његове леве и десне стране налазе на удаљености већој од
- а) 80 м
 - б) 100 м 3
 - в) 120 м

6. Пре него што започне прелажење коловоза на месту обележеном зеленом стрелицом пешак
- а) мора добро да осмотри саобраћајну ситуацију погледавши лево и десно, пропусти возила која се крећу коловозом и тек тада ступи на коловоз под условом да тиме не омета саобраћај возила
 - б) мора добро да осмотри саобраћајну ситуацију погледавши лево и десно и започне прелазак коловоза јер су возила дужна да се зауставе и омогуће му прелазак коловоза, пошто су пешачки прелази удаљени 3

FOSSIL

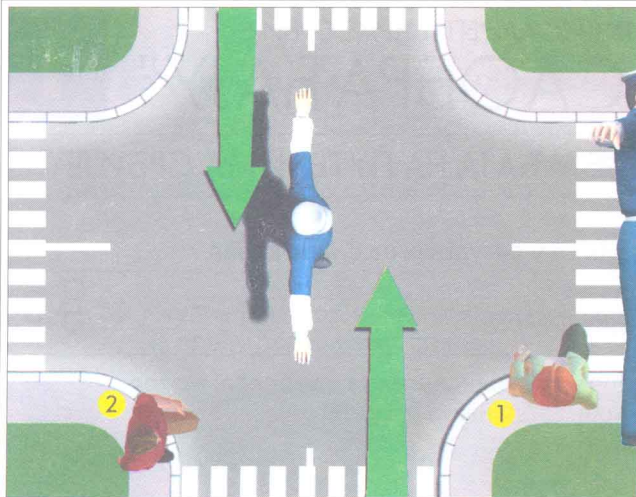


FOSSIL KALEIDO

**Ovo nije semafor
ovo je sat**

Feel Good

info tel. 011 342 00 50, 011 64 65 64



7. Према положају тела саобраћајног полицајца и знакова које даје рукама

- а) слободан пролаз имају возачи и пешаци који му прилазе са бочних страна
- б) слободан пролаз имају возачи и пешаци који му прилазе с преда или са леђа
- в) сви морају да се зауставе

4

8. Прелаз преко раскрснице, у ситуацији као на слици

- а) дозвољен је пешаку обележеном бројем 1
- б) дозвољен је пешаку обележеном бројем 2
- в) није дозвољен ни једном пешаку

4



9. Подигнута рука у вис са отвореном шаком, а друга спуштена низ тело, лица које регулише саобраћај, у ситуацији као на слици, значи

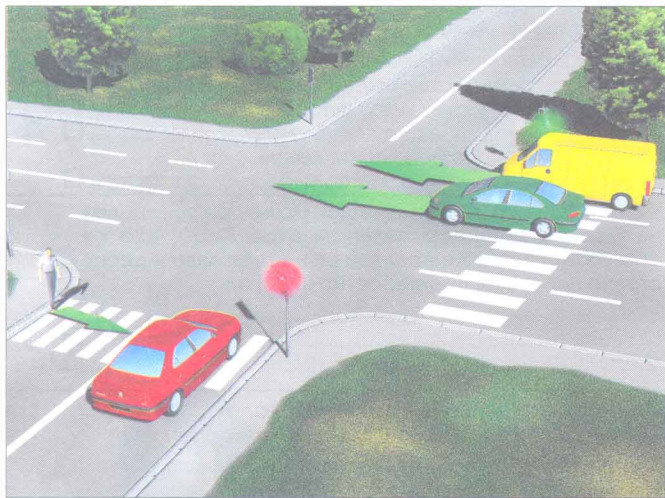
- а) да бициклиста и возач плавог путничког аутомобила убрзају кретање, јер им је упаљено зелено светло
- б) забрану пролаза свим учесницима у саобраћају...
- в) да возачи и бициклиста смање брзину и полако, уз повећану опрезност, пређу преко раскрснице

4

10. У ситуацији на слици, бициклиста се креће

- а) прописно
- б) непрописно

3



11. У ситуацији на слици, пешаку је

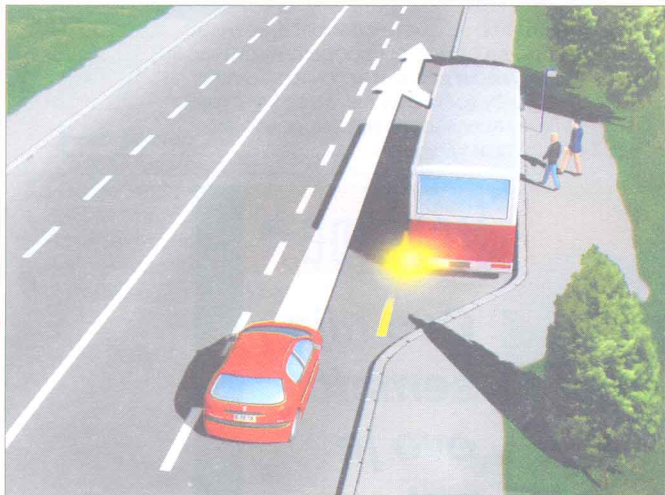
- а) дозвољен прелазак преко коловоза
- б) није дозвољен прелазак преко коловоза

4

12. У раскрсници приказаној на слици зеленом аутомобилу је

- а) дозвољено да претиче жути комби
- б) није дозвољено да претиче жути комби

3



13. Аутобус јавног градског превоза, у ситуацији на слици, укључује се у саобраћај са стајалишта у насељеном месту

- а) прописно, јер има првенство пролаза у односу на путнички аутомобил
- б) непрописно, јер је дужан да пропусти путнички аутомобил

3

14. Возач путничког аутомобила, у ситуацији на слици

- а) може да настави кретање не смањујући брзину.....
- б) дужан је да се заустави
- в) дужан је да омогући аутобусу градског превоза да се укључи у саобраћај

3



1. У ситуацији на слици, прописно се крећу

- а) бициклиста и комби 3
 б) сви учесници у саобраћају
 в) бициклиста, комби и пешаци који се крећу тротоаром

2. Када се два или више пешака крећу путем ван насељеног места, на коме нема тротоара или стазе за пешаке, дужни су да се крећу

- а) један иза другог, уз десну ивицу коловоза у правцу кретања 3
 б) један иза другог, уз леву ивицу коловоза у правцу кретања
 в) један иза другог, уз заузимање што мање ширине коловоза, без обзира са које стране



17. Возило под пратњом у ситуацији као на слици:

- а) дужно је да пропусти пешаке на пешачком прелазу 3
 б) има првенство пролаза у односу на пешаке

18. Возач кога на путу сустигне возило под пратњом дужан је:

- а) да заустави своје возило
 б) да смањи брзину кретања 2
 в) да смањи брзину кретања и помери своје возило уз ивицу коловоза



19. На прелазу пута преко железничке пруге без браника и полубраника, возачи оба путничка аутомобила:

- а) су дужни да се обавезно зауставе пре преласка пруге
 б) нису дужни да се зауставе, већ могу да смањеном брзином, уз повећану опрезност, пређу преко пруге. 3

20. Група пешака, у ситуацији на слици, креће се:

- а) прописно 3
 б) непрописно



21. У ситуацији на слици пешак је започео прелазак коловоза на пешачком прелазу и

- а) има првенство пролаза у односу на путнички аутомобил 4
 б) мора да пропусти путнички аутомобил

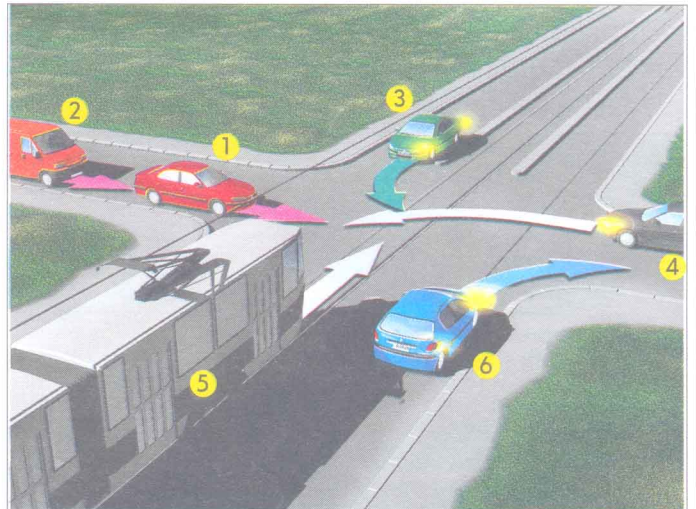
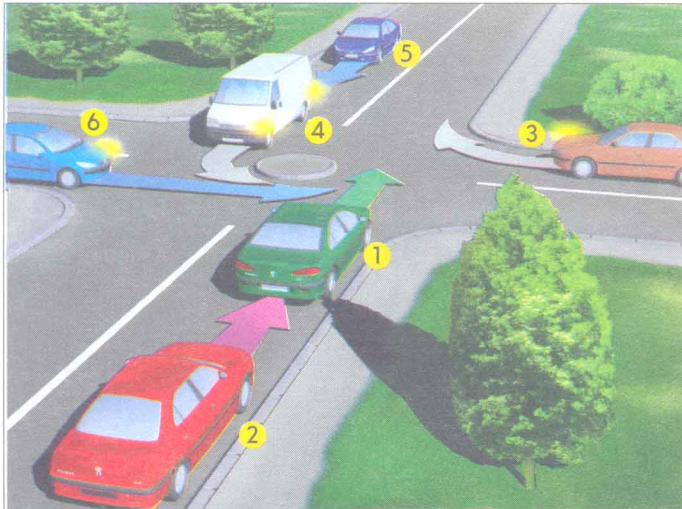
22. Саобраћајни знак на слици, "Обележени пешачки прелаз" спада у групу саобраћајних знакова

- а) обавештења
 б) обавезе 3
 в) опасности

23. На мотоциклу, и по дану морају бити упаљена оборена светла:

- а) у насељеном месту 4
 б) на путу ван насеља
 в) на путу ван насеља и у насељеном месту

24 - 25. У кућишта испод слике упиши бројеве који се налазе поред возила оним редоследом којим они треба да пређу преко раскрснице:



| | | | | |
|--|--|--|--|--|
| | | | | |
|--|--|--|--|--|

6

| | | | | |
|--|--|--|--|--|
| | | | | |
|--|--|--|--|--|

6

26- 35. У кружић испод сваког саобраћајног знака упиши број који се налази испред његовог назива на списку

26.



2

27.



1

28.



1

29.



1

30.



1

31.



1

32.



1

33.



1

34.



2

35.



1

1. Обавезан смер
2. Стаза за бициклите
3. Близина места на путу на коме се налази обележени пешачки прелаз
4. Забрана саобраћаја за бицикле
5. Жрштње са споредним путем под правим углом
6. Забрана саобраћаја за сва возила на моторни погон, осим за мотоцикле без приколице

7. Спајање са споредним путем под правим углом с десне стране
8. Место на коме се налази обележени пешачки прелаз
9. Обавезно обилажење с десне стране
10. Забрана саобраћаја за сва возила на моторни погон
11. Жрштње путева исте важности
12. Пут са једносмерним саобраћајем

Име и презиме

Датум одржавања смотре

Назив школе - место, општина

БРОЈ ПОЕНА:

