



СМОТРА УЧЕНИКА ОСНОВНИХ ШКОЛА СРБИЈЕ "ШТА ЗНАШ О САОБРАЋАЈУ"

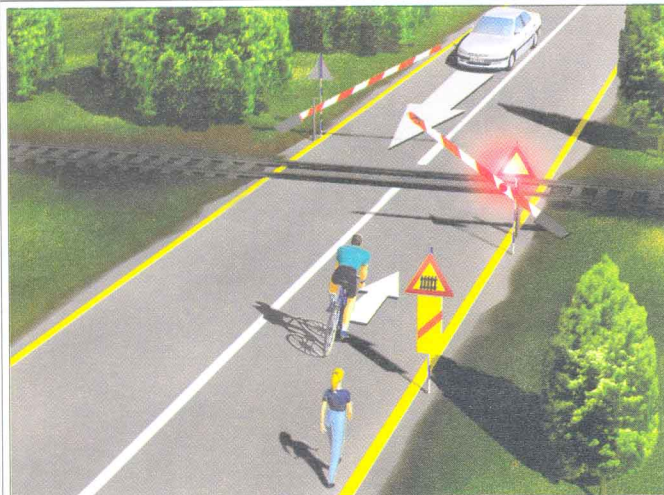
Б

РЕПУБЛИЧКИ САВЕТ ЗА БЕЗБЕДНОСТ САОБРАЋАЈА НА ПУТЕВИМА СРБИЈЕ



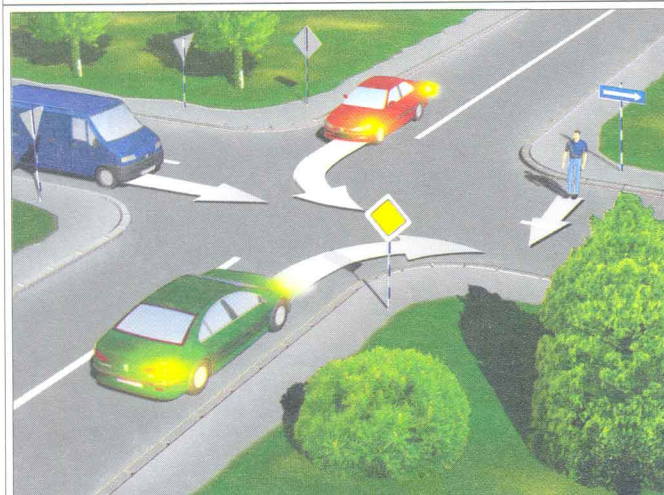
1. У ситуацији на слици дужни су да поступе по знацима које даје саобраћајни полицајац:
- а) возачи и пешак
 - б) само возачи 3
 - в) само пешак и возач наранџастог путничког аутомобила

2. У ситуацији на слици, возач светло плавог путничког аутомобила:
- а) има првенство пролаза у односу на пешака 3
 - б) дужан је да пропусти пешака



3. Наизменично паљење два црвена светла на знаку приказаном на слици (на прелазу пута преко железничке пруге са полубраницима) значи да су возач бицикла, возач путничког аутомобила и пешак дужни:
- а) да убрзано пређу пругу пре него што се полубраници спусте
 - б) да буду нарочито опрезни јер су полубраници у квару 4
 - в) да се зауставе и сачекају да воз прође

4. Када на прелазу пута преко железничке пруге уређаји најављују приближавање боца, забрана преласка се:
- а) односи само на возила
 - б) односи на све учеснике у саобраћају 3
 - в) не односи на возаче бицикла и пешака



5. Возач црвеног аутомобила улази у улицу за саобраћај у једном смеру (на слици):
- а) прописно 3
 - б) непрописно

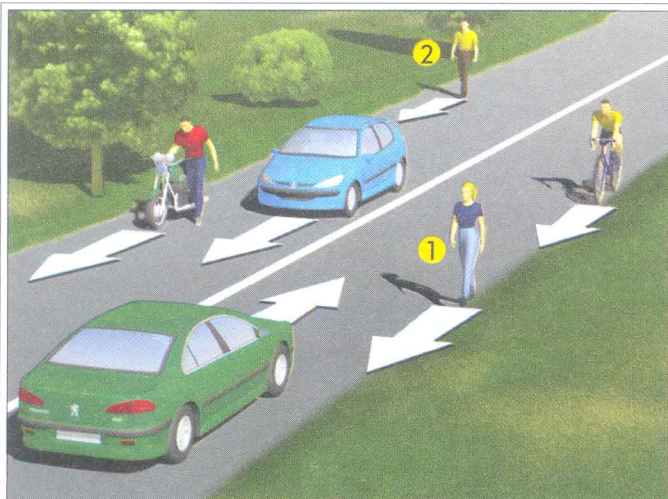
6. У ситуацији на слици, возач путничког аутомобила који скреће удесно:
- а) има првенство пролаза у односу на пешака
 - б) може да скрене удесно тек када пропусти пешака 3



VERANO MOTORS®
www.verano.co.yu

Beograd, Takovska 49b • Tel/fax: 011/3291-291
Beograd, Makedonska 29 • Tel/fax: 011/3248-790
Novi Sad, Jovana Subotića 18 • Tel/fax: 021/420 - 472
Niš, Dušanova bb • Tel/fax: 018/548 - 330



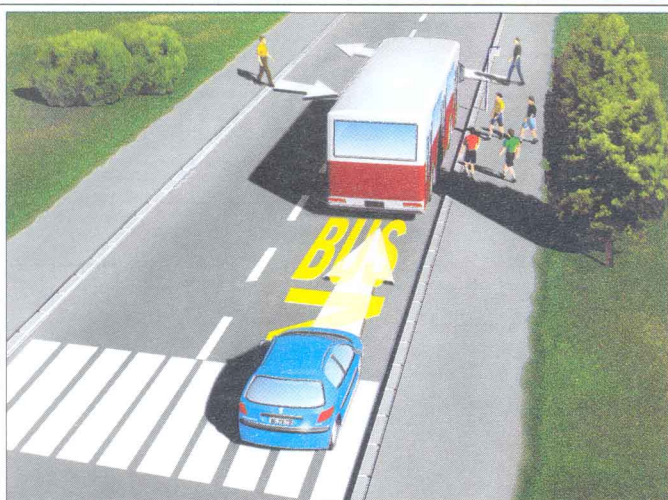


7. На путу ван насеља, правилно се креће пешак:

- а) обележен бројем 1 3
 б) обележен бројем 2

8. У ситуацији на слици бициклиста вози бицикл:

- а) правилно 3
 б) неправилно



9. У ситуацији на слици, пешак који жели да дође до аутобуског стајалишта, започео је прелазак коловоза најкраћим путем, прелазећи коловоз, испред аутобуса заустављеног на стајалишту:

- а) правилно 4
 б) неправилно

10. Док аутобус стоји на стајалишту, путници који су изашли из аутобуса прелазе на другу страну коловоза испред аутобуса, што је:

- а) правилно 3
 б) неправилно



11. У ситуацији на слици кроз раскрсницу могу да прођу:

- а) плави путнички аутомобили и бицикл 2
 б) наранџасти путнички аутомобил и пешаци

12. Пешаци прелазе преко раскрснице у ситуацији на слици:

- а) правилно 3
 б) неправилно



13. У ситуацији на слици, два пешака обилазе групу пешака на тротоару користећи коловоз, што је:

- а) правилно 3
 б) неправилно

14. Када је тротоар сужен, као у ситуацији на слици, један од пешака се креће коловозом:

- а) правилно, јер иде десном страном у правцу кретања 3
 б) неправилно, јер је дужан да се креће тротоаром....

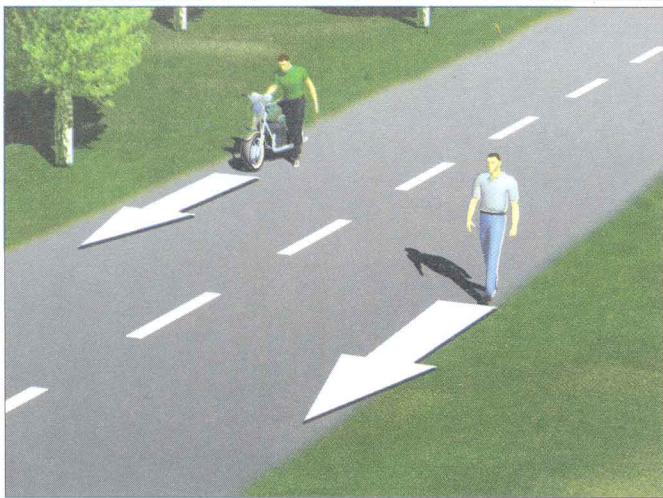


15. Прелаз преко раскрснице, у ситуацији на слици:

- а) дозвољен је мотоциклу и белом путничком аутомобилу 4
 б) забрањен је свим возилима
 в) дозвољен је возачу бицикла

16. Према положају који је заузео на коловозу, бели путнички аутомобил:

- а) прописно скреће удесно 3
 б) непрописно скреће удесно

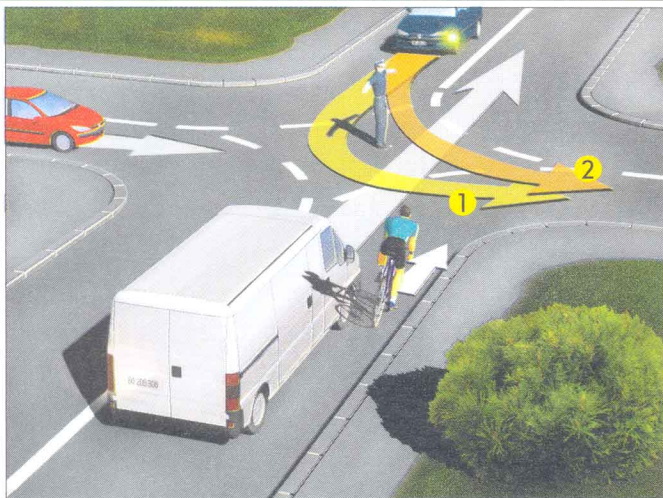


17. У ситуацији као на слици, на путу ван насеља, пешак се креће:

- а) правилно 3
 б) неправилно

18. Лице које гура мотоцикл на истој слици, то чини:

- а) правилно 4
 б) неправилно



19. На раскрсници, у ситуацији приказаној на слици, возач белог комбија:

- а) сме да изврши претицање бициклисте 4
 б) не сме да изврши претицање бициклисте

20. У ситуацији као на слици возач путничког аутомобила који скреће улево, прописно се креће:

- а) путањом број 1 3
 б) путањом број 2

21. Учесници у саобраћају дужни су да поступају у складу са саобраћајним знацима постављеним на путу:

- а) само ако се тиме не одступа од прописа о правилима саобраћаја 3
 б) и у случају када се тиме одступа од правила саобраћаја

22. На мотоциклу, за време вожње на путу ван насеља, када није смањена видљивост:

- а) морају да буду упаљена оборена светла 3
 б) не морају да буду упаљена оборена светла
 в) мора бити окачено рефлектујуће обележје

23. Ако је саобраћајним знаком на путу дозвољена већа брзина кретања од оне која је прописана за одређену категорију моторних возила, таква возила:

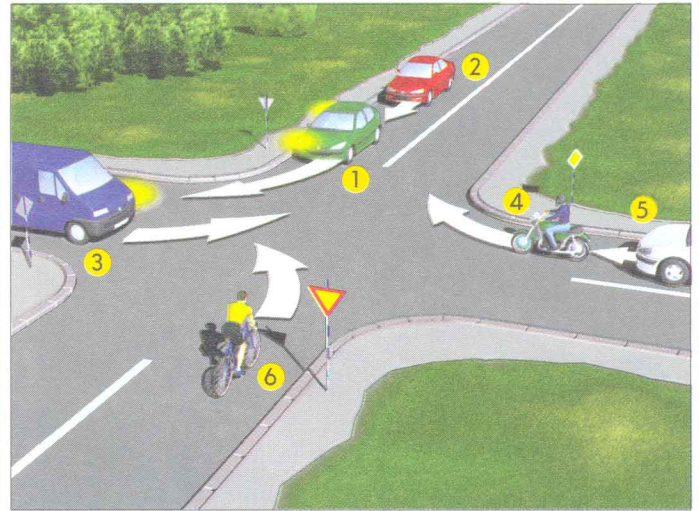
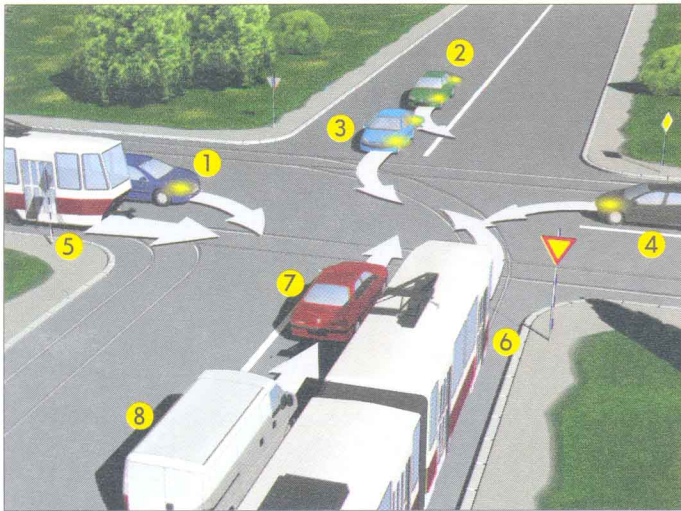
- а) могу да се крећу брзином која је дозвољена саобраћајним знаком 3
 б) не смеју прећи границу дозвољене брзине за своју категорију возила

24. Возач возила на моторни погон, кад се укључује у саобраћај из гараже или са друге површине, ако му је видик заклоњен или је видљивост смањена због временских и других прилика, дужан је:

- а) само пре укључивања да да звучни знак упозорења
- б) да се лично увери да на путу нема других учесника у саобраћају
- в) да постави лице које ће му омогућити безбедан излазак возилом на пут

4

25 - 26. У кућишта испод слике упиши бројеве који се налазе поред возила оним редоследом којим они треба да пређу преко раскрснице:



--	--	--	--	--	--	--	--	--	--

8

--	--	--	--	--	--	--	--

5

27- 36. У кружић испод сваког саобраћајног знака упиши број који се налази испред његовог назива на списку

27.



28.



29.



30.



31.



32.



33.



34.



35.



36.



- 1. Брзина која се препоручује
- 2. Обавезно обилажење са десне стране
- 3. Првенство пролаза у односу на возила из супротног смера
- 4. Најмања дозвољена брзина
- 5. Стаза за пешаке
- 6. Обавезан смер

- 7. Првенство пролаза за возила из супротног смера
- 8. Забрана саобраћаја за пешаке
- 9. Забрана саобраћаја за сва возила на моторни погон
- 10. Забрана саобраћаја за сва возила на моторни погон осим за мотоцикл без приколице
- 11. Саобраћај у оба смера
- 12. Ограничење брзине

Име и презиме

Датум одржавања смотре

Назив школе - место

БРОЈ ПОЕНА:

--

