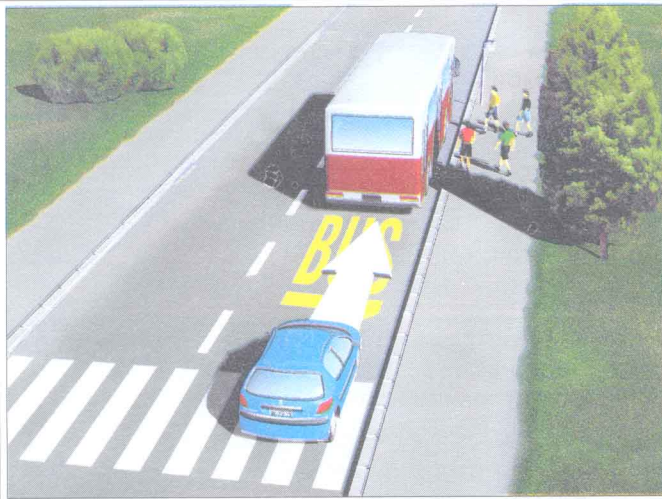




СМОТРА УЧЕНИКА ОСНОВНИХ ШКОЛА РЕПУБЛИКЕ СРБИЈЕ "ШТА ЗНАШ О САОБРАЋАЈУ"

2

РЕПУБЛИЧКИ САВЕТ ЗА БЕЗБЕДНОСТ САОБРАЋАЈА НА ПУТЕВИМА СРБИЈЕ



1. Када је аутобуско стајалиште на коловозу ван насељеног места, у ситуацији на слици возач плавог путничког аутомобила
- а) може извршити обилажење возила, уз обавезно смањење брзине и обраћање пажње на путнике који излазе и улазе у возило јавног превоза 4
 - б) мора зауставити своје возило иза возила јавног градског превоза
2. Док аутобус стоји на стајалишту, у ситуацији као на слици, путници који су изашли из аутобуса, а желе да пређу на другу страну коловоза:
- а) могу то урадити испред или иза аутобуса, док он још стоји на стајалишту 4
 - б) могу то урадити у нивоу аутобуског стајалишта, тек пошто се аутобус удаљи
 - в) морају то да ураде на обележеном пешачком прелазу ...



3. У ситуацији на слици, возач плавог путничког аутомобила који скреће улево:
- а) дужан је да пропусти само комби возило
 - б) има првенство пролаза у односу на комби возило и бицикл 3
 - в) дужан је да пропусти и комби возило и бицикл

4. Возач црвеног путничког аутомобила у ситуацији на слици:
- а) сме да скреће у десно јер не омета остале учеснике у саобраћају
 - б) не сме да скрене у десно 3
 - в) може да скрене у десно само ако се креће смањеном брзином, уз повећану опрезност

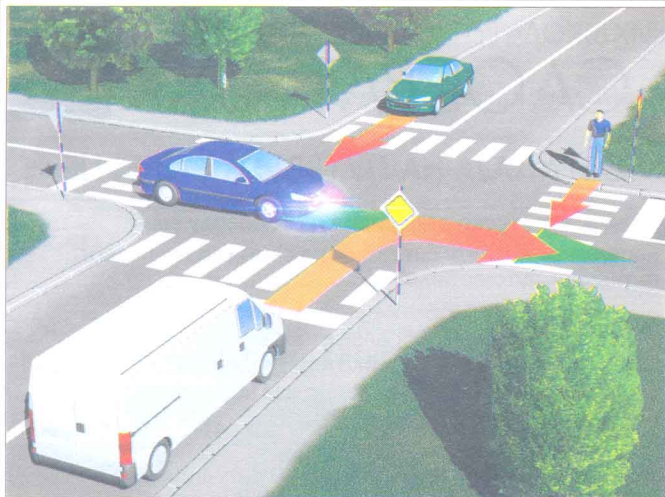


5. На путу ван насеља возач који гура бицикл са мотором креће се десном страном уз ивицу коловоза:
- а) правилно
 - б) неправилно 3
 - в) треба да се креће уз леву ивицу коловоза у правцу свог кретања
6. Пешак, у ситуацији на слици, креће се:
- а) прописно
 - б) непрописно 4

Happy Meal™



Za svaki radostan dan



7. Возило под пратњом, у ситуацији као на слици
- а) има предност у односу на пешака 3
- б) нема предност у односу на пешака

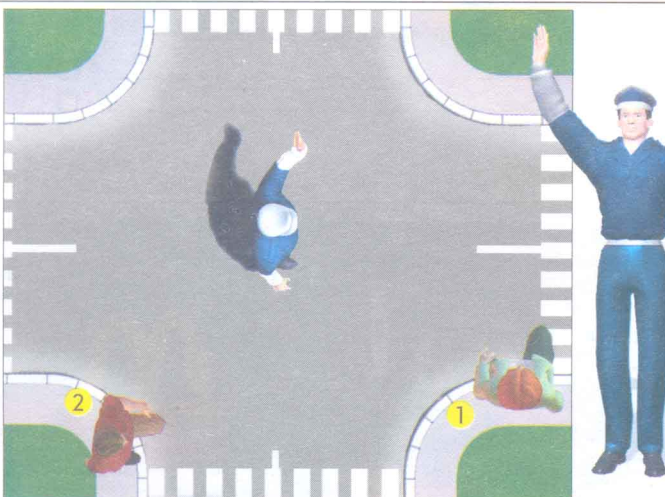


8. Приликом скретања у десно, у ситуацији на слици, комби:
- а) има предност у односу на пешака који прелази коловоз 3
- б) мора да пропусти пешака који прелази коловоз
9. Возач плавог путничког аутомобила у ситуацији на слици, на semaфору има црвено светло са додатном стрелицом зелене боје, тада:
- а) има првенство пролаза у односу на други путнички аутомобил, јер му то омогућава додатна зелена стрелица 4
- б) дужан је да пропусти други путнички аутомобил ...



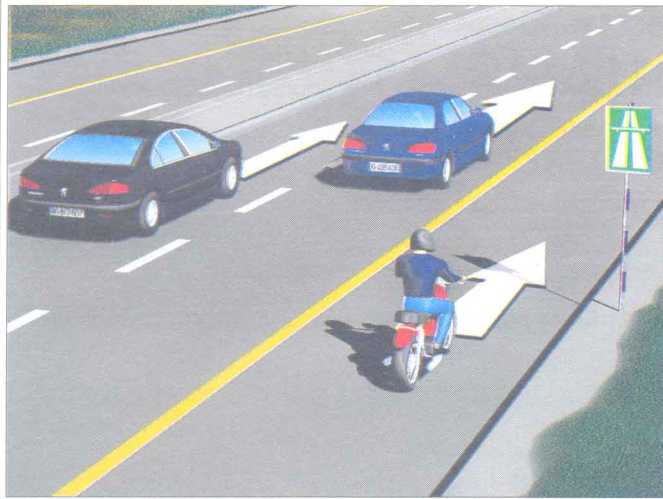
10. У истој ситуацији плави путнички аутомобил:
- а) има првенство пролаза у односу на пешака 4
- б) дужан је да пропусти пешака
- в) дужан је да смањи брзину и настави кретање испред пешака јер му то право даје упаљена додатна зелена стрелица
11. У ситуацији на слици, возач плавог комбија претиче црвени путнички аутомобил:
- а) прописно 3
- б) непрописно

12. У ситуацији на слици пешак:
- а) мора да пропусти плави комби и црвени путнички аутомобил 3
- б) има предност у односу на њих

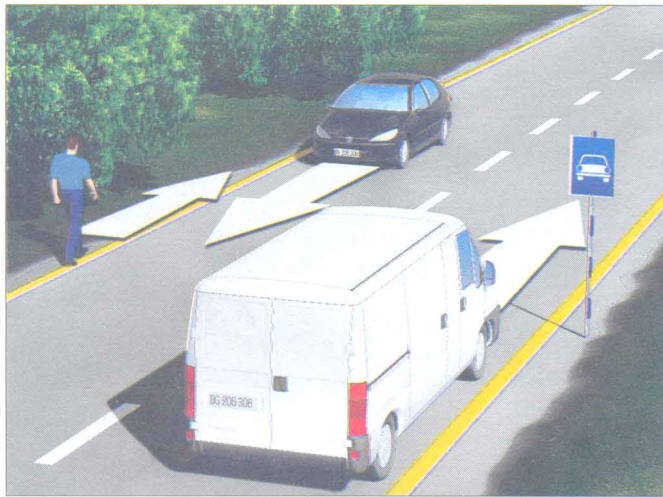


13. Када саобраћајни полицајац телом заузима положај као на слици, са једном руком спуштеном низ тело, а другом подигнутом у вис, са отвореном шаком, то је знак:
- а) да сва возила која се приближавају раскрсници уз повећање брзине и повећану опрезност прођу кроз раскрсницу 4
- б) да се сва возила која се приближавају раскрсници обавезно зауставе.....
- в) да сва возила која се приближавају раскрсници, смањеном брзином и уз повећану опрезност прођу кроз раскрсницу.....

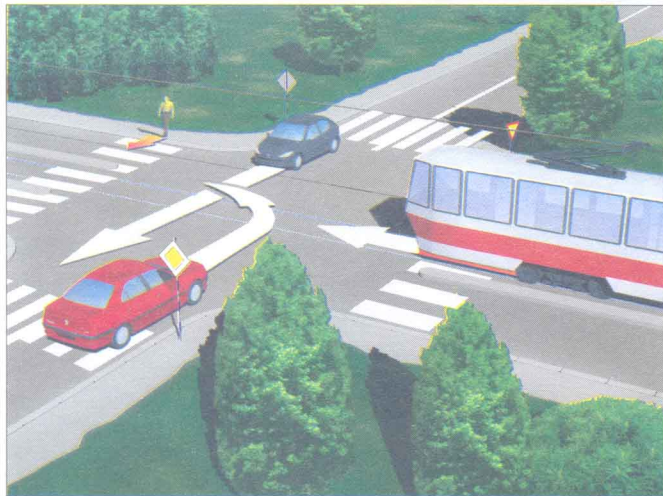
14. У ситуацији на слици, право да преко обележеног пешачког прелаза пређу имају:
- а) пешак означен бројем 1 4
- б) пешак означен бројем 2
- в) ни један пешак



15. Возач бицикла са мотором, у ситуацији на слици креће се:
- а) прописно 3
- б) непрописно



17. У ситуацији на слици, пешак се креће:
- а) прописно 3
- б) непрописно



18. У истој ситуацији на том путу је забрањено:
- а) кретање пешака
- б) кретање бицикала
- в) кретање пешака, бицикала и бицикала са мотором, запрежних возила као и возила које се не сматрају моторним возилима 3
- г) кретање пешака, бицикала, запрежних возила као и возила која се не сматрају моторним возилима .



19. У ситуацији на слици трамвај:
- а) има првенство пролаза у односу на оба возила
- б) има првенство пролаза само у односу на возило које мо долази са леве стране 3
- в) дужан је да пропусти оба возила

20. Приликом скретања у лево, црвени путнички аутомобил:
- а) има предност у односу на пешака 4
- б) мора да пропусти пешака

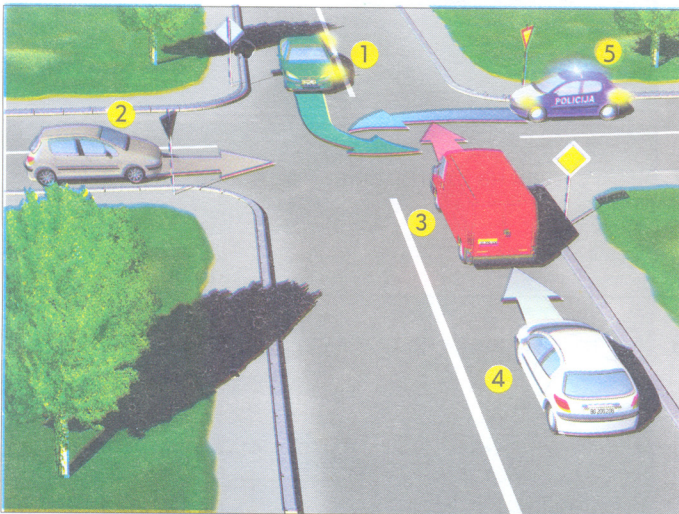
21. Возач путничког аутомобила скреће улево:
- а) прописно 3
- б) непрописно

22. Саобраћајни знакови, на слици, који означавају једносмерну саобраћајницу, припадају групи знакова:
- а) обавештења
- б) обавезе 3
- в) опасности

23. Приликом укључивања у саобраћај, возач бицикла или бицикла са мотором, поступиће безбедно ако:

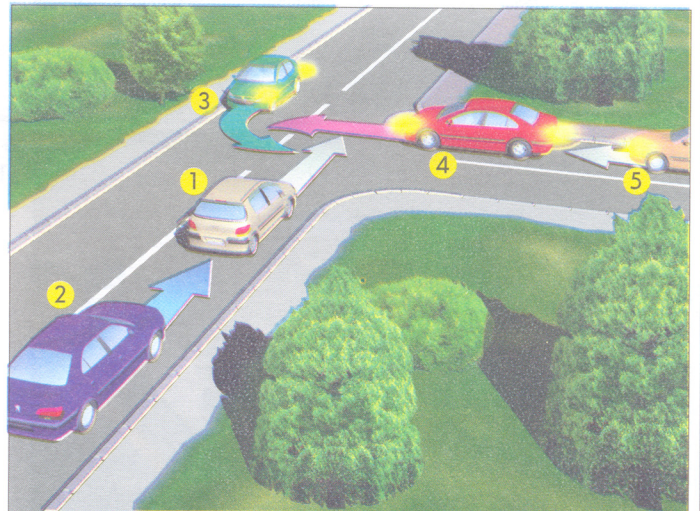
- а) погледом се увери да не наилазе возила, избаци леву руку и тек тада се укључује у саобраћај 3
- б) одручи леву руку, укључи се у саобраћај, а затим погледа лево
- в) укључи се у саобраћај, погледа лево и одручи леву руку

24 - 25. У кућишта испод слике упиши бројеве који се налазе поред возила оним редоследом којим они треба да пређу преко раскрснице:



--	--	--	--	--

5

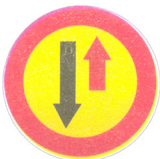


--	--	--	--	--

5

26- 35. У кружић испод сваког саобраћајног знака упиши број који се налази испред његовог назива на списку

26.



2

27.



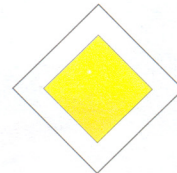
2

28.



1

29.



1

30.



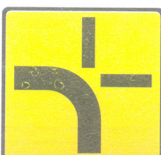
1

31.



1

32.



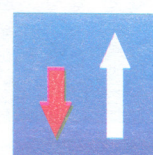
1

33.



1

34.



2

35.



2

- 1. Број пута
- 2. Најмања дозвољена брзина
- 3. Пут са једносмерним саобраћајем
- 4. Пружање пута са правом првенства
- 5. Првенство пролаза у односу на возила из супротног смера
- 6. Обавезно обилажење

- 7. Брзина која се препоручује
- 8. Обавезан смер
- 9. Првенство пролаза за возила из спутотног смера
- 10. Број међународног пута
- 11. Пут са првенством пролаза
- 12. Највећа дозвољена брзина

Име и презиме

Датум одржавања смотре

Назив школе - место, округ

БРОЈ ПОЕНА:

--

