



За безбедан пут
и миран сан
постаните члан!



шк-Ц-40



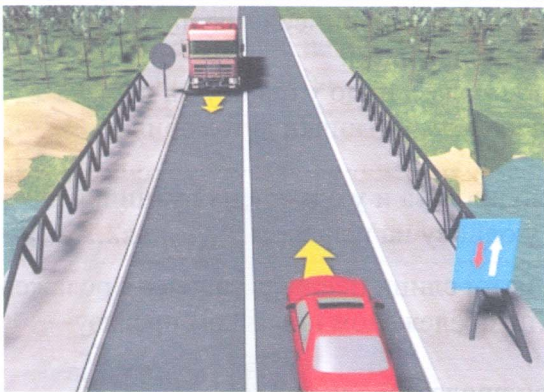
1. Путнички аутомобил у ситуацији на слици скреће улево:
- а) прописно из одговарајуће саобраћајне траке
 - б) непрописно 4
 - ц) било из леве било из десне саобраћајне траке

2. Првенство пролаза на истој слици има:
- а) теретно возило
 - б) путнички аутомобил 4
 - ц) по договору



3. Возач мотоцикла који скреће улево у ситуацији на слици:
- а) има првенство пролаза у односу на оба бицикла ...
 - б) дужан је да пропусти само возача бицикла који му долази из супротног смера 4
 - ц) дужан је да пропусти оба бицикла

4. Првенство пролаза у ситуацији на слици када не ради семафор, регулисано је:
- а) правилима саобраћаја
 - б) саобраћајним знаковима 4
 - ц) договором учесника у саобраћају.....



5. У ситуацији на слици на суженом делу пута првенство пролаза има:
- а) путнички аутомобил 3
 - б) теретно возило
 - ц) возило више категорије без обзира на саобраћајне знаке

6. На истој слици првенство пролаза је регулисано:
- а) правилима саобраћаја
 - б) саобраћајним знаковима 3
 - ц) знацима које даје овлашћено лице

7. Бициклом у саобраћају на регионалним и магистралним путевима пошто је претходно самостално савладао обуку за вожњу бицикла, сме управљати лице са навршених:
- а) 8 година живота
 - б) 10 година живота
 - ц) 12 година живота 3

ПРОБАЈ МЕ

www.066i.rs



8. Учење војње бицикла на јавном путу забрањено је деци млађој од:

- а) 7 година 3
 б) 9 година
 ц) 10 година



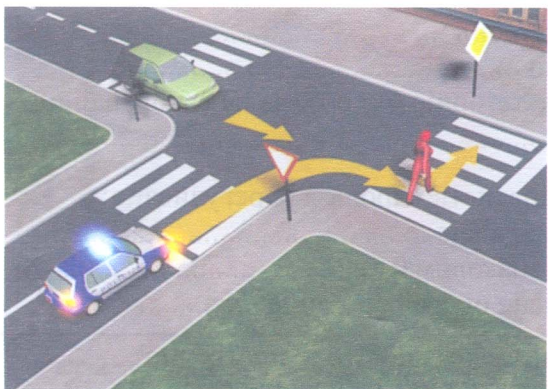
9. Путнички аутомобил у ситуацији на слици врши скретање улево:
 а) из одговарајуће саобраћајне траке
 б) дужан је да скретање изврши из десне саобраћајне траке
 ц) како возач сматра да је лакше 3

10. На истој слици возач путничког аутомобила:
 а) има првенство пролаза у односу на аутобус
 б) дужан је да пропусти аутобус
 ц) није дужан да пропусти возила која се крећу путем на који се укључује 3



11. Путнички аутомобил врши скретање улево прописно ако скретање изврши путањом обележеном бројем:
 а) 1
 б) 2
 ц) 3 3

12. Пут којим се крећу путнички аутомобил, теретно возило и мотоцикл, има:
 а) једну коловозну траку
 б) две коловозне траке
 ц) три коловозне траке 3



13. Возило полиције док даје прописане звучне и светлосне знакове у ситуацији на слици:
 а) има првенство пролаза само у односу на пешака
 б) дужно је да пропусти путнички аутомобил и пешака
 ц) има првенство пролаза и у односу на путнички аутомобил и у односу на пешака 3

14. У ситуацији на истој слици пешак је започео прелажење преко коловоза на обележеном пешачком прелазу и том приликом:
 а) има првенство пролаза у односу на путнички аутомобил
 б) дужан је да пропусти путнички аутомобил
 ц) поступиће по својој слободној процени 3



15. Путнички аутомобил у ситуацији на слици има упаљена светла чија се дужина снопа тога светла види на слици, што значи да је возач упалио:
 а) светла за маглу
 б) оборена светла
 ц) велика светла 2

16. Светла за маглу која се налазе на предњој страни возила могу бити:
 а) црвене боје
 б) беле или жуте боје
 ц) наранџасте боје 2



17. Путнички аутомобил у ситуацији на слици врши скретање удесно:
- а) прописно
- б) непрописно
- ц) прописно, али је обавезан да претходно пропусти мотоцикл..... 4

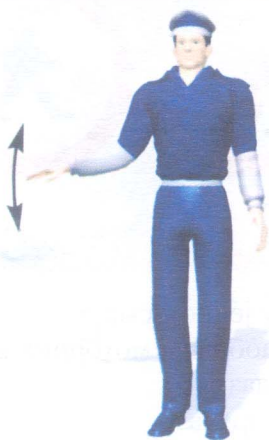
18. Теретно возило скреће улево у ситуацији на истој слици:
- а) прописно, из одговарајуће саобраћајне траке.....
- б) непрописно, из траке која је намењена за кретање возила из супротног смера
- ц) прописно, пошто пропусти возила која му долазе са леве стране 3



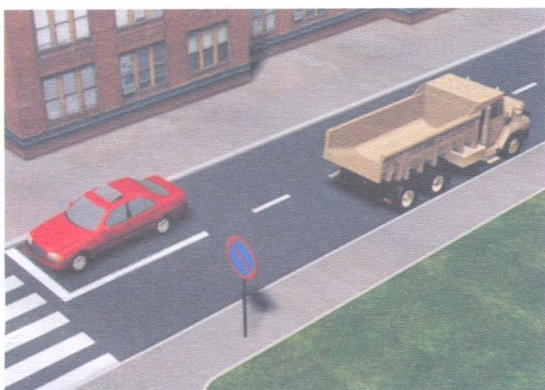
19. У ситуацији на слици редослед проласка возила преко раскрснице је следећи:
- а) мотоцикл, трамвај и путнички аутомобил
- б) путнички аутомобил, трамвај и мотоцикл
- ц) трамвај, мотоцикл и путнички аутомобил 3

20. Када трамвај наилази на раскрсницу крећући се споредним путем:
- а) има првенство пролаза у односу на сва возила на раскрсници
- б) мора пропустити сва возила која се крећу путем са првенством пролаза
- ц) мора пропустити само возила која му долазе са десне стране 3

21. Бицикл са мотором је возило на моторни погон са два или три точка, чија радна запремина мотора није већа од 50 кубика и које на равном путу не може да развије брзину већу од:
- а) 50 километара на час
- б) 60 километара на час
- ц) 80 километара на час 3



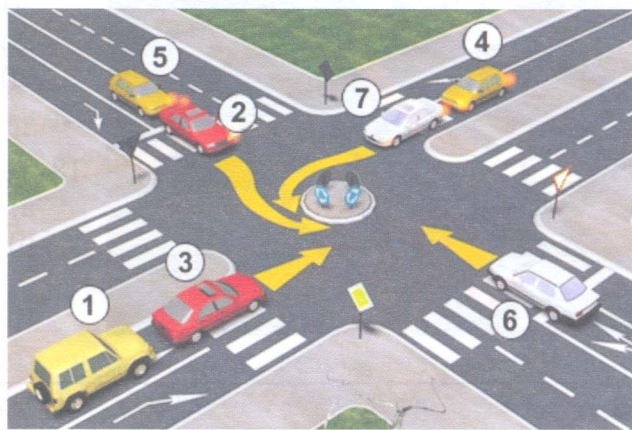
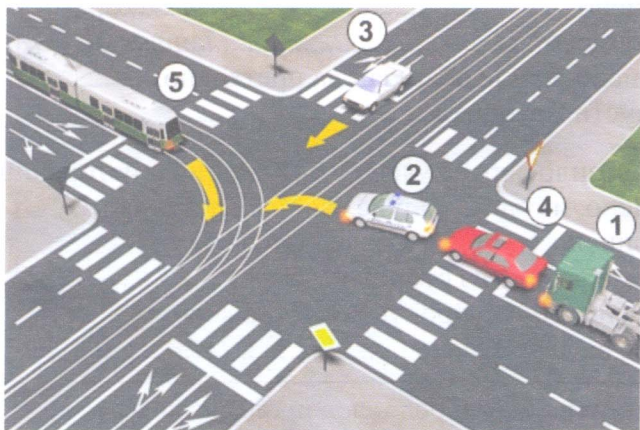
22. Када лице које регулише саобраћај лагано маше горе - доле са отвореном шаком на доле, то је знак да возачи:
- а) повећају брзину кретања свог возила.....
- б) смање брзину кретања свог возила
- ц) зауставе своје возило 3



23. У ситуацији на слици прописно је паркирано:
- а) теретно возило.....
- б) путнички аутомобил
- ц) ни једно возило 3

24. На истој слици, теретном возилу је:
- а) забрањено само паркирање
- б) забрањено заустављање и паркирање
- ц) забрањено само заустављање 3

25-26. У поља испод слике упиши бројеве који се налазе поред возила по редоследу проласка кроз раскрсницу:



3 5 2 4 1 4

3 1 7 4 6 2 5 4

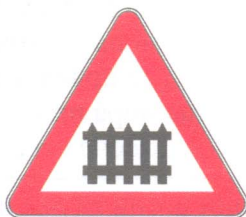
27. У поља испод сваког саобраћајног знака уписати редни број испред описа његовог значења:



3 1



8 2



M 1



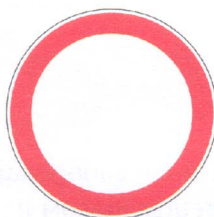
7 2



9 2



5 2



2 2



1 2



4 1



10 2

1. Стаза за пешаке
2. Забрана саобраћаја у оба смера
3. Близина места на коме се налази обележени пешачки прелаз
4. Прелаз пута преко железничке пруге без браника или полубраника
5. Ауто-пут
6. Пут са једносмерним саобраћајем

7. Забрана саобраћаја у једном смеру
8. Пут резервисан за саобраћај моторних возила
9. Место на коме се налази обележени пешачки прелаз
10. Забрана саобраћаја за пешаке
11. Прелаз пута преко железничке пруге са браницима или полубраницима
12. Стаза за бициклисте

НАШИ ПРИЈАТЕЉИ!

(Стартни број, име и презиме)

(назив-разред/школа/екипа)

100 - =
Поена Поена



CIP - Каталогизација у публикацији Народна библиотека Србије, Београд

ISBN: 978-86-7514-036-8 COBISS.SR-ID 128269324